

GEMOWENT

Karta katalogowa

Zaślepka

Normy

1a. wykonanie z **PVC-U**:

Kanały o przekroju okrągłym – norma **DIN 4740 Teil 1**

Kształtki o przekroju okrągłym – norma **DIN 4740 Teil 2**

1b. wykonane z **PP, PE, PPs** i **PP-EL-s**:

Kanały o przekroju okrągłym – norma **DIN 4741 Teil 1**

Kształtki o przekroju okrągłym – norma **DIN 4741 Teil 2**

2. zgodnie z normami zakładowymi

3. wykonanie na indywidualne zapytanie

4. atest PZH – nr **HK/K/0976/01/2017**; **HK/K/0976/02/2017**; **HK/K/0976/03/2017**; **HK/K/0976/04/2017**

Wymiary

Wielkość nominalna będąca wymiarem umownym do oznaczania i obliczeń przewodów prostych i kształtek, stanowi **zewnątrzny** wymiar – **D**.

Szczelność

Przy połączeniach kanałów i kształtek poprzez spawanie szczelność systemu wynosi 100%.

Sztywność

Kanały i kształtki są usztywniane poprzez odpowiednio dobraną grubość materiału, z którego są wykonane.

W przypadku dużych kanałów wykonywanych z płyt zwijanych możliwe jest zastowanie ożebrowania wzmacniającego, w celu ograniczenia grubości płyty.

Metody łączenia

Możliwe metody łączenia systemu kanałów i kształtek:

1. Mufowe:

- **PVC-U** – klejenie, spawanie drutem
- **PP, PE, PPs, PP-EL-s** – spawanie drutem

2. Kołnierzone – **PVC-U, PP, PPs, PP-EL-s**

Materiały

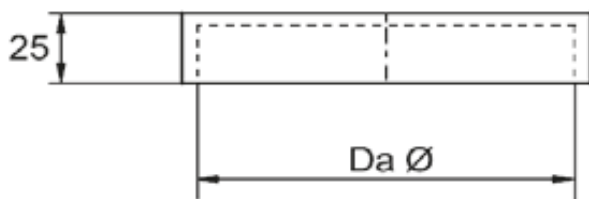
PVC – kolor ciemny szary RAL7011

PPs – kolor szary

PP – kolor jasny szary RAL7032

PP-EL-s – kolor czarny

PE – kolor czarny



Nazwa elementu	Nr kat.	D
---	---	mm
Zaślepka d75	XX.075.L.0008	75
Zaślepka d45	XX.090.L.0008	90
Zaślepka d110	XX.110.L.0008	110
Zaślepka d125	XX.125.L.0008	125
Zaślepka d140	XX.140.L.0008	140
Zaślepka d160	XX.160.L.0008	160
Zaślepka d180	XX.180.L.0008	180
Zaślepka d200	XX.200.L.0008	200
Zaślepka d225	XX.225.L.0008	225
Zaślepka d250	XX.250.L.0008	250
Zaślepka d280	XX.280.L.0008	280
Zaślepka d315	XX.315.L.0008	315
Zaślepka d355	XX.355.L.0008	355
Zaślepka d400	XX.400.L.0008	400
Zaślepka d450	XX.450.L.0008	450
Zaślepka d500	XX.500.L.0008	500
Zaślepka d560	XX.560.L.0008	560
Zaślepka d600	XX.600.L.0008	600

1. Oznaczenia:

- a. D - średnica zewnętrzna rur, mm
- b. XX - oznaczenie materiału, PVC-U – 88; PPs – 36; PP – 30; PE – 22
Materiał PP-El-s na zapytanie.

2. Pozostałe wymiary na zapytanie.