



# GEMOWENT

## Karta katalogowa

### Uszczelka

#### Normy

1a. wykonanie z **PVC-U**:

Kanały o przekroju okrągłym – norma **DIN 4740 Teil 1**

Kształtki o przekroju okrągłym – norma **DIN 4740 Teil 2**

1b. wykonane z **PP, PE, PPs** i **PP-EL-s**:

Kanały o przekroju okrągłym – norma **DIN 4741 Teil 1**

Kształtki o przekroju okrągłym – norma **DIN 4741 Teil 2**

2. zgodnie z normami zakładowymi

3. wykonanie na indywidualne zapytanie

4. atest PZH – nr **HK/K/0976/01/2017**; **HK/K/0976/02/2017**; **HK/K/0976/03/2017**; **HK/K/0976/04/2017**

#### Wymiary

Wielkość nominalna będąca wymiarem umownym do oznaczania i obliczeń przewodów prostych i kształtek, stanowi **zewnętrzny** wymiar – **D**.

#### Szczelność

Przy połączeniach kanałów i kształtek poprzez spawanie szczelność systemu wynosi 100%.

#### Sztywność

Kanały i kształtki są usztywniane poprzez odpowiednio dobraną grubość materiału, z którego są wykonane.

W przypadku dużych kanałów wykonywanych z płyt zwijanych możliwe jest zastowanie ożebrowania wzmacniającego, w celu ograniczenia grubości płyty.

#### Metody łączenia

Możliwe metody łączenia systemu kanałów i kształtek:

1. Mufowe:

- **PVC-U** – klejenie, spawanie drutem
- **PP, PE, PPs, PP-EL-s** – spawanie drutem

2. Kołnierzone – **PVC-U, PP, PPs, PP-EL-s**

#### Materiały

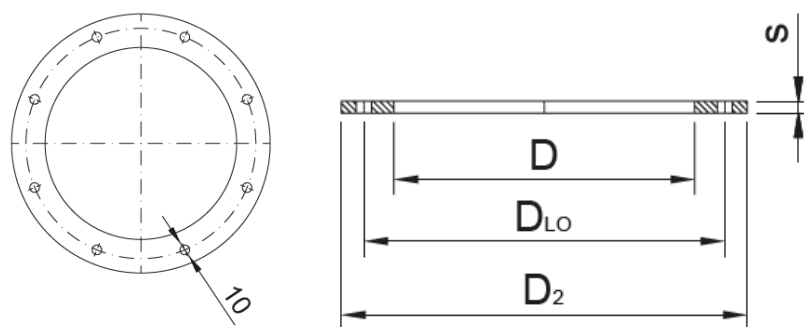
**PVC** – kolor ciemny szary RAL7011

**PPs** – kolor szary

**PP** – kolor jasny szary RAL7032

**PP-EL-s** – kolor czarny

**PE** – kolor czarny



Nazwa elementu	Nr kat.	D	D <sub>LO</sub>	D <sub>2</sub>	LO	s
---	---	mm	mm	mm	szk.	mm
Uszczelka d75	22.075.U.0000	75	110	140	8	3
Uszczelka d90	22.090.U.0000	90	128	158	8	3
Uszczelka d110	22.110.U.0000	110	150	170	8	3
Uszczelka d125	22.125.U.0000	125	165	185	8	3
Uszczelka d140	22.140.U.0000	140	175	200	8	3
Uszczelka d160	22.160.U.0000	160	200	230	8	3
Uszczelka d180	22.180.U.0000	180	220	250	8	3
Uszczelka d200	22.200.U.0000	200	240	270	8	3
Uszczelka d225	22.225.U.0000	225	265	295	8	3
Uszczelka d250	22.250.U.0000	250	290	320	12	3
Uszczelka d280	22.280.U.0000	280	325	355	12	3
Uszczelka d315	22.315.U.0000	315	350	395	12	3
Uszczelka d355	22.355.U.0000	355	400	435	12	3
Uszczelka d400	22.400.U.0000	400	445	475	16	3
Uszczelka d450	22.450.U.0000	450	510	560	16	3
Uszczelka d500	22.500.U.0000	500	560	610	20	3
Uszczelka d560	22.560.U.0000	560	610	660	20	3
Uszczelka d600	22.600.U.0000	600	660	710	24	3
Uszczelka d630	22.630.U.0000	630	710	760	24	3

- Oznaczenia:
  - D** - średnica zewnętrzna rur, mm
  - D<sub>LO</sub>** - średnica rozstawu otworów, mm
  - D<sub>2</sub>** - średnica zewnętrzna, mm
  - LO** - ilość otworów, szt.
  - s** - grubość uszczelki
- Uszczelka wykonana z EPDM
- Pozostałe wymiary na zapytanie