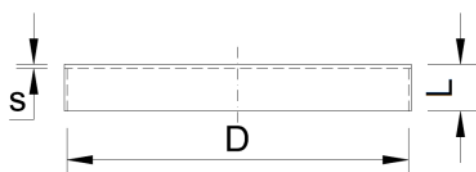
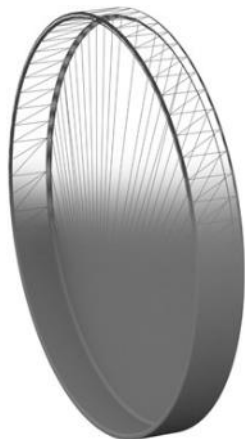


## KARTA KATALOGOWA

### Zaślepka wentylacyjna



<b>D</b>	<b>Nr kat.</b>	<b>L</b>	<b>s</b>
mm	---	mm	mm
50	XX.050.L.0008	45	3
63	XX.063.L.0008	45	3
75	XX.075.L.0008	40	3
90	XX.090.L.0008	40	3
110	XX.110.L.0008	40	3
125	XX.125.L.0008	40	3
140	XX.140.L.0008	40	3
160	XX.160.L.0008	40	3
180	XX.180.L.0008	40	3
200	XX.200.L.0008	40	3
225	XX.225.L.0008	40	3
250	XX.250.L.0008	40	3
280	XX.280.L.0008	50	3
315	XX.315.L.0008	50	3
355	XX.355.L.0008	50	3
400	XX.400.L.0008	50	3
450	XX.450.L.0008	60	6
500	XX.500.L.0008	60	6
560*	XX.560.L.0008	60	6
600	XX.600.L.0008	60	6
630*	XX.630.L.0008	60	6
700	XX.700.L.0008	75	8
710*	XX.710.L.0008	85	8
800	XX.800.L.0008	85	8
900	XX.900.L.0008	95	8
1000	XX.1000.L.0008	105	10
1200	XX.1200.L.0008	125	12
1250	XX.1250.L.0008	135	12

#### Oznaczenia w tabeli:

- D** - średnica zewnętrzna rury
- L** - wysokość zaślepki
- S** - grubość ścianki
- XX** - oznaczenie materiału w systemie Chemowent:

PVC – **88**; PPs – **36**, PP-EL-s - **40**; PP – **30**; PE – **22**

\* w tych średnicach nie są produkowane zaślepki z tworzywa PVC

## KARTA KATALOGOWA

### Zaślepka wentylacyjna

#### Wymiary kształtek i kanałów okrągłych

Wielkość nominalna będąca wymiarem umownym do oznaczania i obliczeń przewodów prostych i kształtek, stanowi **zewnętrzny** wymiar – **D**.

#### Szczelność

Przy połączeniach kanałów i kształtek poprzez spawanie szczelność systemu wynosi 100%.

#### Sztywność

Kanały i kształtki są usztywniane poprzez odpowiednio dobraną grubość materiału, z którego są wykonane.

W przypadku dużych średnic możliwe jest zastosowanie ożebrowania wzmacniającego w celu ograniczenia grubości płyty.

#### Metody łączenia

Możliwe metody łączenia okrągłego systemu kanałów i kształtek:

- Spawanie drutem
- Klejenie (tylko tworzywo PVC do średnicy 250mm)
- Łączenie na kołnierze

#### Materiały do produkcji

- **PVC** – kolor ciemny szary
- **PPs** – kolor szary
- **PP-EL-s** – kolor czarny
- **PP** – kolor jasny szary
- **PE** – kolor czarny