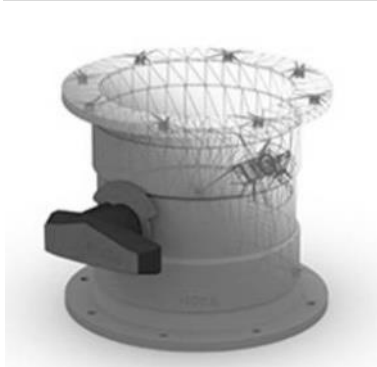
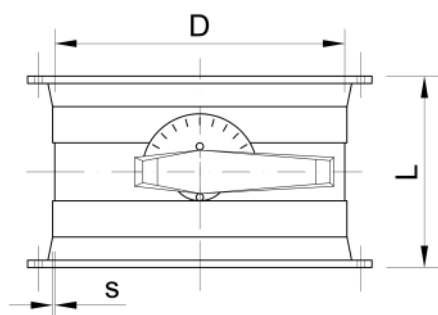


## KARTA KATALOGOWA

### Przepustnica regulacyjna ręczna kołnierzowa



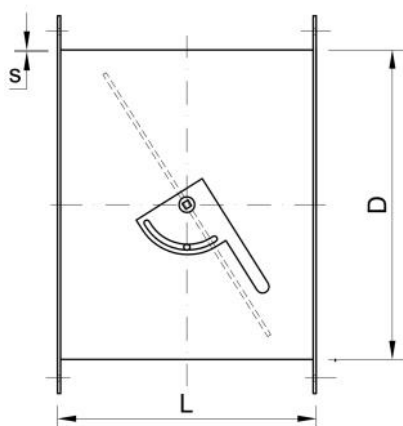
\* dźwignia podłużna i regulacja co 15°



D	Nr kat.	L	PVC	PPs/PP-EL-s/ PP/PE
			s	
mm	---	mm	mm	mm
75	XX.075.L.0170	188	3,0	3,0
90	XX.090.L.0170	188	3,0	3,0
110	XX.110.L.0170	215	3,0	3,0
125	XX.125.L.0170	210	3,0	3,0
140	XX.140.L.0170	210	3,0	3,0
160	XX.160.L.0170	210	3,0	4,0
180	XX.180.L.0170	230	3,0	4,0
200	XX.200.L.0170	230	3,0	4,0
225	XX.225.L.0170	230	3,0	4,0
250	XX.250.L.0170	230	3,0	4,0
280	XX.280.L.0170	230	3,0	4,0
315	XX.315.L.0170	230	3,0	4,0
355	XX.355.L.0170	235	4,0	4,0
400	XX.400.L.0170	240	4,0	4,0



dźwignia podłużna i regulacja płynna



D	Nr kat.	L	PVC	PPs/PP-EL-s/ PP/PE
			s	
mm	---	mm	mm	mm
450	XX.450.L.0170	378	3,6	5,0
500	XX.500.L.0170	418	4,0	5,0
560	XX.560.L.0170	418	-	6,0
600	XX.600.L.0170	458	5,0	6,0
630	XX.630.L.0170	488	-	6,0
700	XX.700.L.0170	528	6,0	8,0
710	XX.710.L.0170	538	-	8,0
800	XX.800.L.0170	568	8,0	8,0
900	XX.900.L.0170	658	8,0	10,0
1000	XX.1000.L.0170	748	10,0	10,0
1200	XX.1200.L.0170	968	12,0	12,0
1250	XX.1250.L.0170	968	12,0	12,0

## KARTA KATALOGOWA

### Przepustnica regulacyjna ręczna kołnierzowa

#### Oznaczenia w tabeli:

- a. **D** - średnica zewnętrzna rury
- b. **L** - długość korpusu przepustnicy
- c. **L1** - długość mufy
- d. **s** - grubość ścianki
- e. **XX** - oznaczenie materiału w systemie Chemowent:  
 PVC – **88**; PPs – **36**, PP-EL-s - **40**; PP – **30**; PE – **22**

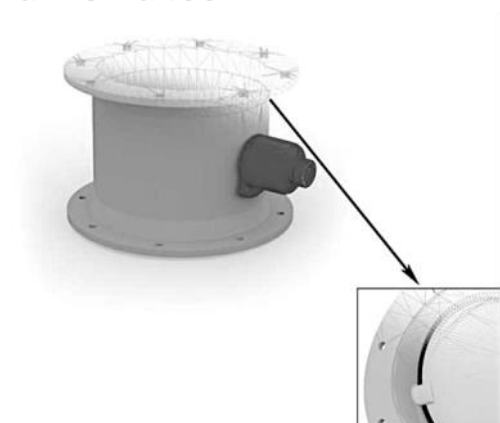
\* do przepustnic w zakresie średnic d75 – d400 dostępna jest dodatkowa opcja pokrętła - z regulacją płynną.



W zakresie średnic d75 - d400 istnieje możliwość modyfikacji przepustnicy pod napęd elektryczny.

W zakresie średnic d110 – d1250 możliwe jest wykonanie przepustnicy z uszczelką EPDM

#### d110 - d400



#### d450 - d1250



Współczynnik oporów miejscowych dla przepustnic wentylacyjnych z tworzyw sztucznych zależy m.in. od stopnia otwarcia. Zależność tę prezentuje tabela:

<b>ζ przy ustawieniach kłapy</b>	0,5	1,5	4	11	33	120	250
	10°	20°	30°	40°	50°	60°	70°

## KARTA KATALOGOWA

### Przepustnica regulacyjna ręczna kołnierzowa

#### Wymiary kształtek i kanałów okrągłych

Wielkość nominalna będąca wymiarem umownym do oznaczania i obliczeń przewodów prostych i kształtek, stanowi **zewnętrzny** wymiar – **D**.

#### Szczelność

Przy połączeniach kanałów i kształtek poprzez spawanie szczelność systemu wynosi 100%.

#### Sztywność

Kanały i kształtki są usztywniane poprzez odpowiednio dobraną grubość materiału, z którego są wykonane.

W przypadku dużych średnic możliwe jest zastosowanie ożebrowania wzmacniającego w celu ograniczenia grubości płyty.

#### Metody łączenia

Możliwe metody łączenia okrągłego systemu kanałów i kształtek:

- Spawanie drutem
- Klejenie (tylko tworzywo PVC do średnicy 250mm)
- Łączenie na kołnierze

#### Materiały do produkcji

- **PVC** – kolor ciemny szary
- **PPs** – kolor szary
- **PP-EL-s** – kolor czarny
- **PP** – kolor jasny szary
- **PE** – kolor czarny