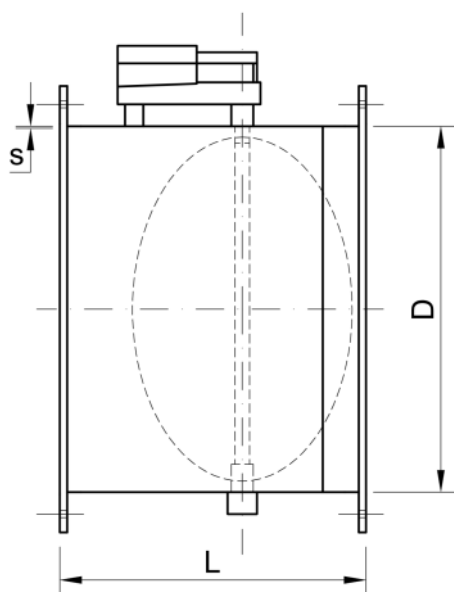


## KARTA KATALOGOWA

### Przepustnica regulacyjna z napędem pneumatycznym, kołnierzowa



D	Nr kat.	L	PVC	PPs/PP-EL-s/ PP/PE
			s	
mm	---	mm	mm	mm
110	XX.110.L.0171.P.N	320	2,5	3,0
125	XX.125.L.0171.P.N	320	2,5	3,0
140	XX.140.L.0171.P.N	320	2,5	3,0
160	XX.160.L.0171.P.N	320	2,5	3,0
180	XX.180.L.0171.P.N	320	2,5	3,5
200	XX.200.L.0171.P.N	350	2,5	3,5
225	XX.225.L.0171.P.N	350	2,5	3,5
250	XX.250.L.0171.P.N	350	2,5	3,5
280	XX.280.L.0171.P.N	400	2,5	3,5
315	XX.315.L.0171.P.N	400	2,5	4,0
355	XX.355.L.0171.P.N	400	3,0	4,0
400	XX.400.L.0171.P.N	400	3,0	4,5
450	XX.450.L.0171.P.N	378	3,6	5,0
500	XX.500.L.0171.P.N	418	4,0	5,0
560	XX.560.L.0171.P.N	418	-	6,0
600	XX.600.L.0171.P.N	458	5,0	6,0
630	XX.630.L.0171.P.N	488	-	6,0
700	XX.700.L.0171.P.N	528	6,0	8,0
710	XX.710.L.0171.P.N	538	-	8,0
800	XX.800.L.0171.P.N	568	8,0	8,0
900	XX.900.L.0171.P.N	658	8,0	10,0
1000	XX.1000.L.0171.P.N	748	10,0	10,0
1200	XX.1200.L.0171.P.N	968	12,0	12,0
1250	XX.1250.L.0171.P.N	968	12,0	12,0

#### Oznaczenia w tabeli:

- a. **D** - średnica zewnętrzna rury
- b. **L** - długość korpusu przepustnicy
- c. **s** - grubość ścianki
- f. **XX** - oznaczenie materiału w systemie Chemowent:

PVC – 88; PPs – 36, PP-EL-s - 40; PP – 30; PE – 22

## KARTA KATALOGOWA

### Przepustnica regulacyjna z napędem pneumatycznym, kołnierzowa

#### Wymiary kształtek i kanałów okrągłych

Wielkość nominalna będąca wymiarem umownym do oznaczania i obliczeń przewodów prostych i kształtek, stanowi **zewnątrzny** wymiar – **D**.

#### Szczelność

Przy połączeniach kanałów i kształtek poprzez spawanie szczelność systemu wynosi 100%.

#### Sztywność

Kanały i kształtki są usztywniane poprzez odpowiednio dobraną grubość materiału, z którego są wykonane.

W przypadku dużych średnic możliwe jest zastosowanie ożebrowania wzmacniającego w celu ograniczenia grubości płyty.

#### Metody łączenia

Możliwe metody łączenia okrągłego systemu kanałów i kształtek:

- Spawanie drutem
- Klejenie (tylko tworzywo PVC do średnicy 250mm)
- Łączenie na kołnierze

#### Materiały do produkcji

- **PVC** – kolor ciemny szary
- **PPs** – kolor szary
- **PP-EL-s** – kolor czarny
- **PP** – kolor jasny szary
- **PE** – kolor czarny

Współczynnik oporów miejscowych dla przepustnic wentylacyjnych z tworzyw sztucznych zależy m.in. od stopnia otwarcia. Zależność tę prezentuje tabela:

<b>ζ przy ustawieniach kłapy</b>	0,5	1,5	4	11	33	120	250
	10°	20°	30°	40°	50°	60°	70°