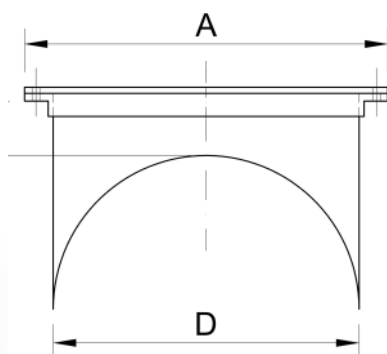
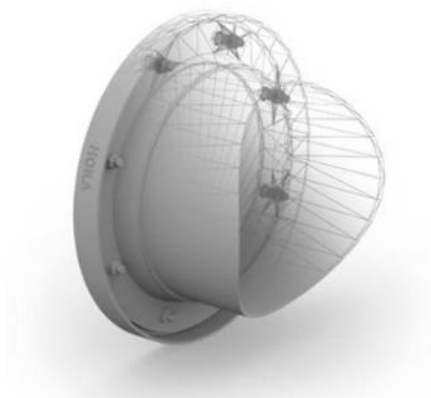
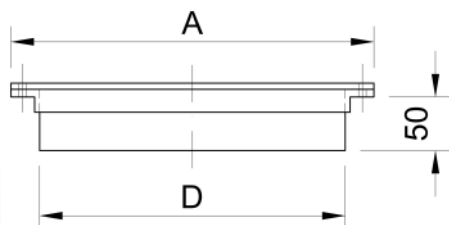
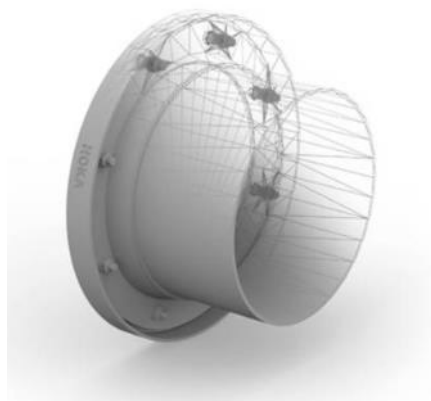


KARTA KATALOGOWA

Króciec rewizyjny



D	Nr kat.	A
mm	---	mm
110	XX.110.B.0000	170
125	XX.125.B.0000	185
140	XX.140.B.0000	200
160	XX.160.B.0000	230
180	XX.180.B.0000	250
200	XX.200.B.0000	270
225	XX.225.B.0000	295
250	XX.250.B.0000	320
280	XX.280.B.0000	355
315	XX.315.B.0000	395
355	XX.355.B.0000	435
400	XX.400.B.0000	475
450	XX.450.B.0000	560
500	XX.500.B.0000	610
560*	XX.560.B.0000	660
600	XX.600.B.0000	710
630*	XX.630.B.0000	760
700	XX.700.B.0000	810
710*	XX.710.B.0000	810
800	XX.800.B.0000	916
900	XX.900.B.0000	1016
1000	XX.1000.B.0000	1116
1100	XX.1100.B.0000	1320
1250	XX.1250.B.0000	1370

Oznaczenia w tabeli:

a. **D** - średnica zewnętrzna rury

b. **XX** - oznaczenie materiału w systemie Chemowent:

PVC – 88; PPs – 36, PP-EL-s - 40; PP – 30; PE – 22

* w tych średnicach nie są produkowane trójniki rewizyjne z tworzywa PVC

Dostępne są dwa warianty króćca rewizyjnego siodłowy i prosty.

W zakresie dostawy jest uszczelka EPDM.

KARTA KATALOGOWA

Króciec rewizyjny

Wymiary kształtek i kanałów okrągłych

Wielkość nominalna będąca wymiarem umownym do oznaczania i obliczeń przewodów prostych i kształtek, stanowi **zewnętrzny** wymiar – **D**.

Szczelność

Przy połączeniach kanałów i kształtek poprzez spawanie szczelność systemu wynosi 100%.

Sztywność

Kanały i kształtki są usztywniane poprzez odpowiednio dobraną grubość materiału, z którego są wykonane.

W przypadku dużych średnic możliwe jest zastosowanie ożebrowania wzmacniającego w celu ograniczenia grubości płyty.

Metody łączenia

Możliwe metody łączenia okrągłego systemu kanałów i kształtek:

- Spawanie drutem
- Klejenie (tylko tworzywo PVC do średnicy 250mm)
- Łączenie na kołnierze

Materiały do produkcji

- **PVC** – kolor ciemny szary
- **PPs** – kolor szary
- **PP-EL-s** – kolor czarny
- **PP** – kolor jasny szary
- **PE** – kolor czarny