

GEMOWENT

Karta katalogowa

Przepustnica regulacyjna ręczna mufowa d50 – d1250

Normy

1a. wykonanie z **PVC-U**:

Kanały o przekroju okrągłym – norma **DIN 4740 cz. 1**

Kształtki o przekroju okrągłym – norma **DIN 4740 cz. 2**

1b. wykonane z **PP, PE, PPs** i **PP-EL-s**:

Kanały o przekroju okrągłym – norma **DIN 4741 cz. 1**

Kształtki o przekroju okrągłym – norma **DIN 4741 cz. 2**

2. zgodnie z normami zakładowymi

3. wykonanie na indywidualne zapytanie

4. atest PZH – nr **HK/K/0976/01/2017; HK/K/0976/02/2017; HK/K/0976/03/2017; HK/K/0976/04/2017**

Wymiary

Wielkość nominalna będąca wymiarem umownym do oznaczania i obliczeń przewodów prostych i kształtek, stanowi **zewnątrzny** wymiar – D.

Szczelność

Przy połączeniach kanałów i kształtek poprzez spawanie szczelność systemu wynosi 100%.

Sztywność

Kanały i kształtki są usztywniane poprzez odpowiednio dobraną grubość materiału, z którego są wykonane.

Metody łączenia

Możliwe metody łączenia systemu kanałów i kształtek:

1. Mufowe:

PVC-U – klejenie (do $\varnothing 250$ mm) , spawanie drutem

PP, PE, PPs, PP-EL-s – spawanie drutem

2. Kołnierzowe – **PVC-U, PP, PPs, PP-EL-s**

Materiały

PVC – kolor ciemny szary RAL7011

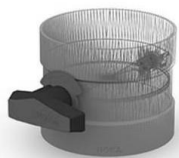
PPs – kolor szary

PP – kolor jasny szary RAL7032

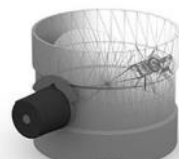
PP-EL-s – kolor czarny

PE – kolor czarny

Dostępne rodzaje dźwigni i pokręteł do regulacji:



dźwignia podłużna i regulacja co 15°
w zakresie średnic d50 –d400

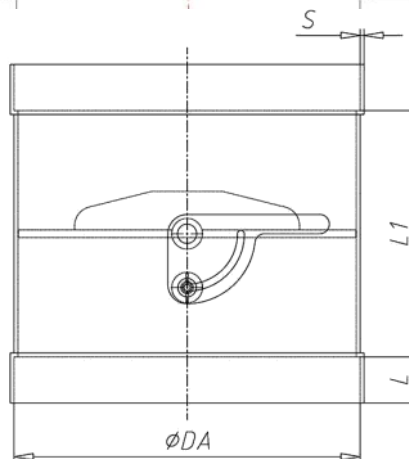
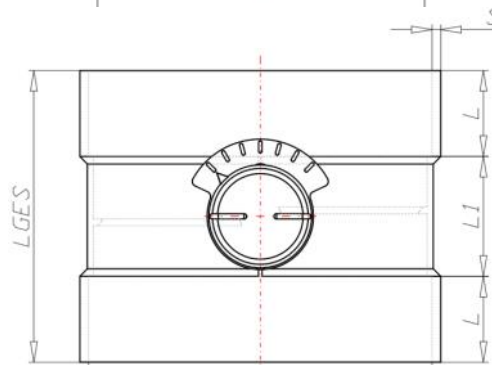
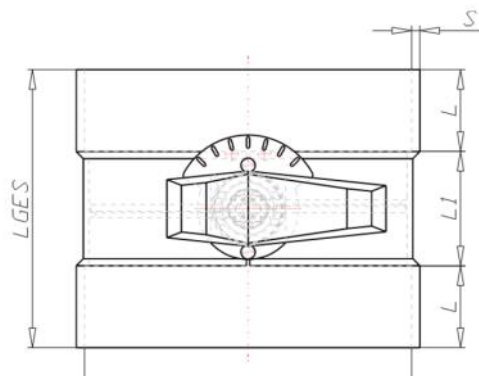


pokrętko i regulacja co 15°
w zakresie średnic d75 –d400

pokrętko i regulacja płynna
w zakresie średnic d75 –d400



dźwignia podłużna i regulacja płynna
w zakresie średnic d450 -d1250



Istnieje możliwość modyfikacji przepustnicy d50-d400 pod napęd - adapter D1 prostopadle do rurociągu lub D2 równoległe do rurociągu.

D1

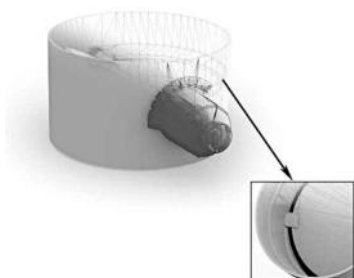


D2

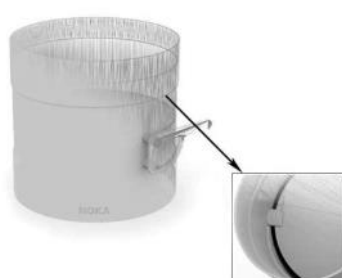


W zakresie średnic d110 – d1250 możliwe jest wykonanie przepustnicy z uszczelką EPDM.

d110 - d400



d450 - d1250



Nazwa elementu	Nr kat.	D	L	L1	s	
					PVC	PE / PP / PPs
---	---	mm	mm	mm	mm	mm
Przepustnica regulacyjna ręczna mufowa d50	XX.050.L.0070	50	35	60	3,0	3,0
Przepustnica regulacyjna ręczna mufowa d63	XX.063.L.0070	63	35	60	3,0	3,0
Przepustnica regulacyjna ręczna mufowa d75	XX.075.L.0070	75	35	60	3,0	3,0
Przepustnica regulacyjna ręczna mufowa d90	XX.090.L.0070	90	35	60	3,0	3,0
Przepustnica regulacyjna ręczna mufowa d110	XX.110.L.0070	110	40	75	3,0	3,0
Przepustnica regulacyjna ręczna mufowa d125	XX.125.L.0070	125	40	70	3,0	3,0
Przepustnica regulacyjna ręczna mufowa d140	XX.140.L.0070	140	40	70	3,0	3,0
Przepustnica regulacyjna ręczna mufowa d160	XX.160.L.0070	160	40	70	3,0	4,0
Przepustnica regulacyjna ręczna mufowa d180	XX.180.L.0070	180	50	70	3,0	4,0
Przepustnica regulacyjna ręczna mufowa d200	XX.200.L.0070	200	50	70	3,0	4,0
Przepustnica regulacyjna ręczna mufowa d225	XX.225.L.0070	225	50	70	3,0	4,0
Przepustnica regulacyjna ręczna mufowa d250	XX.250.L.0070	250	50	70	3,0	4,0
Przepustnica regulacyjna ręczna mufowa d280	XX.280.L.0070	280	50	70	3,0	4,0
Przepustnica regulacyjna ręczna mufowa d315	XX.315.L.0070	315	50	70	3,0	4,0
Przepustnica regulacyjna ręczna mufowa d355	XX.355.L.0070	355	50	75	4,0	4,0
Przepustnica regulacyjna ręczna mufowa d400	XX.400.L.0070	400	50	80	4,0	4,0
Przepustnica regulacyjna ręczna mufowa d450	XX.450.L.0070	450	60	320	3,6	5,0
Przepustnica regulacyjna ręczna mufowa d500	XX.500.L.0070	500	60	360	4,0	5,0
Przepustnica regulacyjna ręczna mufowa d560	XX.560.L.0070	560	70	410	brak	6,0
Przepustnica regulacyjna ręczna mufowa d600	XX.600.L.0070	600	70	450	5,0	6,0
Przepustnica regulacyjna ręczna mufowa d630	XX.630.L.0070	630	70	480	brak	6,0
Przepustnica regulacyjna ręczna mufowa d700	XX.700.L.0070	700	70	520	6,0	8,0
Przepustnica regulacyjna ręczna mufowa d710	XX.710.L.0070	710	80	530	brak	8,0
Przepustnica regulacyjna ręczna mufowa d800	XX.800.L.0070	800	80	560	8,0	8,0
Przepustnica regulacyjna ręczna mufowa d900	XX.900.L.0070	900	90	650	8,0	10,0
Przepustnica regulacyjna ręczna mufowa d1000	XX.1000.L.0070	1000	100	740	10,0	10,0
Przepustnica regulacyjna ręczna mufowa d1200	XX.1200.L.0070	1200	120	960	12,0	12,0
Przepustnica regulacyjna ręczna mufowa d1250	XX.1250.L.0070	1250	130	960	12,0	12,0

Oznaczenia:

D - średnica zewnętrzna rur, mm

s - grubość ścianki

L - długość muf, mm

L1 - długość korpusu przepustnicy, mm

XX - oznaczenie materiału, PVC-U – **88**; PPs – **36**; PP – **30**; PE – **22**; PP-EL-s - **40**

Pozostałe wymiary na zapytanie.