



# GEMOWENT

## Karta katalogowa

### Przepustnica regulacyjna do napędu pneumatycznego - mufowa

#### Normy

1a. wykonanie z **PVC-U**:

Kanały o przekroju okrągłym – norma **DIN 4740 cz. 1**

Kształtki o przekroju okrągłym – norma **DIN 4740 cz. 2**

1b. wykonane z **PP, PE, PPs** i **PP-EL-s**:

Kanały o przekroju okrągłym – norma **DIN 4741 cz. 1**

Kształtki o przekroju okrągłym – norma **DIN 4741 cz. 2**

2. zgodnie z normami zakładowymi

3. wykonanie na indywidualne zapytanie

4. atest PZH – nr **HK/K/0976/01/2017; HK/K/0976/02/2017; HK/K/0976/03/2017; HK/K/0976/04/2017**

#### Wymiary

Wielkość nominalna będąca wymiarem umownym do oznaczania i obliczeń przewodów prostych i kształtek, stanowi **zewnątrzny** wymiar – D.

#### Szczelność

Przy połączeniach kanałów i kształtek poprzez spawanie szczelność systemu wynosi 100%.

#### Sztywność

Kanały i kształtki są usztywniane poprzez odpowiednio dobraną grubość materiału, z którego są wykonane.

#### Metody łączenia

Możliwe metody łączenia systemu kanałów i kształtek:

1. Mufowe:

**PVC-U** – klejenie, spawanie drutem

**PP, PE, PPs, PP-EL-s** – spawanie drutem

2. Kołnierzowe – **PVC-U, PP, PPs, PP-EL-s**

#### Materiały

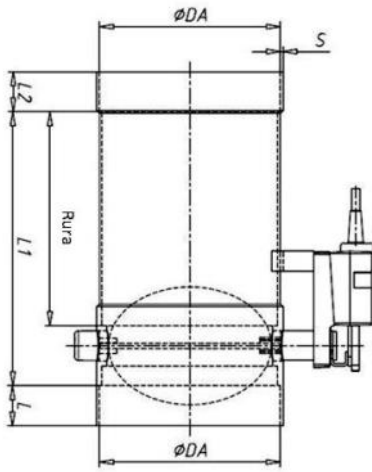
**PVC** – kolor ciemny szary RAL7011

**PPs** – kolor szary

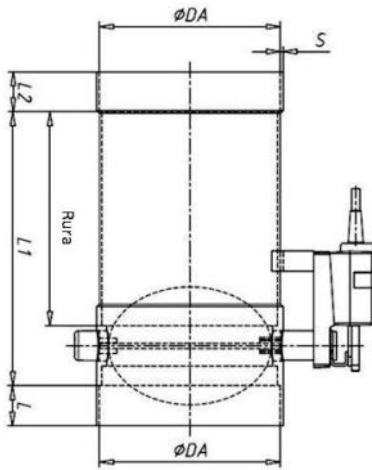
**PP** – kolor jasny szary RAL7032

**PP-EL-s** – kolor czarny

**PE** – kolor czarny



Nazwa elementu	Nr kat.	D	PVC				PE / PP / PPs/PP-EL-s			
			L	L1	L2	s	L	L1	L2	s
---	---	mm	mm	mm	mm	mm	mm	mm	mm	mm
Przepustnica regulacyjna do napędu pneumatycznego <b>d110</b>	XX.110.L.0071.P	110	40	244	35	2,5	40	247	40	3,0
Przepustnica regulacyjna do napędu pneumatycznego <b>d125</b>	XX.125.L.0071.P	125	40	244	35	2,5	40	247	40	3,0
Przepustnica regulacyjna do napędu pneumatycznego <b>d140</b>	XX.140.L.0071.P	140	40	244	35	2,5	40	247	40	3,0
Przepustnica regulacyjna do napędu pneumatycznego <b>d160</b>	XX.160.L.0071.P	160	40	273	35	2,5	40	276	40	3,0
Przepustnica regulacyjna do napędu pneumatycznego <b>d180</b>	XX.180.L.0071.P	180	40	273	35	2,5	40	276	40	3,5
Przepustnica regulacyjna do napędu pneumatycznego <b>d200</b>	XX.200.L.0071.P	200	40	273	35	2,5	40	276	40	3,5
Przepustnica regulacyjna do napędu pneumatycznego <b>d225</b>	XX.225.L.0071.P	225	40	306	35	2,5	50	300	50	3,5
Przepustnica regulacyjna do napędu pneumatycznego <b>d250</b>	XX.250.L.0071.P	250	31	315	35	2,5	26	314	26	3,5
Przepustnica regulacyjna do napędu pneumatycznego <b>d280</b>	XX.280.L.0071.P	280	41	315	45	2,5	36	314	36	3,5
Przepustnica regulacyjna do napędu pneumatycznego <b>d315</b>	XX.315.L.0071.P	315	40	316	45	2,5	36	314	36	4,0
Przepustnica regulacyjna do napędu pneumatycznego <b>d355</b>	XX.355.L.0071.P	355	41	329	45	3,0	38	332	38	5,0
Przepustnica regulacyjna do napędu pneumatycznego <b>d400</b>	XX.400.L.0071.P	400	41	329	45	3,0	38	372	38	5,0
Przepustnica regulacyjna do napędu pneumatycznego <b>d450</b>	XX.450.L.0071.P	450	60	320	60	3,6	60	320	60	6,0
Przepustnica regulacyjna do napędu pneumatycznego <b>d500</b>	XX.500.L.0071.P	500	60	360	60	4,0	60	360	60	6,0
Przepustnica regulacyjna do napędu pneumatycznego <b>d560</b>	XX.560.L.0071.P	560	B	Brak	Brak	Brak	70	410	70	6,0
Przepustnica regulacyjna do napędu pneumatycznego <b>d600</b>	XX.600.L.0071.P	600	70	450	70	5,0	70	450	70	8,0
Przepustnica regulacyjna do napędu pneumatycznego <b>d630</b>	XX.630.L.0071.P	630	Brak	Brak	Brak	Brak	70	480	70	8,0
Przepustnica regulacyjna do napędu pneumatycznego <b>d700</b>	XX.700.L.0071.P	700	70	520	70	6,0	70	520	70	8,0



Nazwa elementu	Nr kat.	D	PVC				PE / PP / PPs/PP-EL-s			
			L	L1	L2	s	L	L1	L2	s
---	---	mm	mm	mm	mm	mm	mm	mm	mm	mm
Przepustnica regulacyjna do napędu pneumatycznego <b>d710</b>	XX.710.L.0071.P	710	Brak	Brak	Brak	Brak	80	530	80	8,0
Przepustnica regulacyjna do napędu pneumatycznego <b>d800</b>	XX.800.L.0071.P	800	80	560	80	8,0	80	560	80	8,0
Przepustnica regulacyjna do napędu pneumatycznego <b>d900</b>	XX.900.L.0071.P	900	90	650	90	8,0	90	650	90	10,0
Przepustnica regulacyjna do napędu pneumatycznego <b>d1000</b>	XX.1000.L.0071.P	1000	100	740	100	10,0	100	740	100	10,0
Przepustnica regulacyjna do napędu pneumatycznego <b>d1200</b>	XX.1200.L.0071.P	1200	120	960	120	12,0	120	960	120	12,0
Przepustnica regulacyjna do napędu pneumatycznego <b>d1250</b>	XX.1250.L.0071.P	1250	130	960	130	12,0	130	960	130	12,0

#### Oznaczenia w tabeli:

- a. D - średnica zewnętrzna rur, mm
- b. s - grubość ścianki, mm
- c. L, L2 - długość mufy
- d. L1- długość korpusu przepustnicy
- e. **XX** - oznaczenie materiału

#### Oznaczenie materiału—tworzywa sztucznego

PVC - **XX - 88**

PP-EL-s - **XX - 40**

PPs - **XX - 36**

PP - **XX - 30**

PE - **XX - 22**